

Oberflächen-Design für die Experten-Software nachladen

Für Windows 7 und Windows 10

Bei der Verwendung des Gira Control 9 Client 2 mit der Gira Experten-Software des HomeServers muss die Darstellung (Auflösung) der Experten-Software auf den neuen Gira Control 9 Client 2 angepasst werden.

Gehen Sie dazu wie folgt vor:

- Die ZIP-Datei „D1024x600V“ muss auf dem Parametrierungsrechner (der Rechner auf dem die Experten-Software installiert ist) entpackt werden.
- Der entpackte ZIP-Ordner „D1024x600V“ enthält 4 Unterordner mit dem Oberflächen-Design für den Gira Control 9 Client 2 in vier Sprachen.

Als Beispiel wird hier die deutsche Sprache gewählt und nachgeladen.

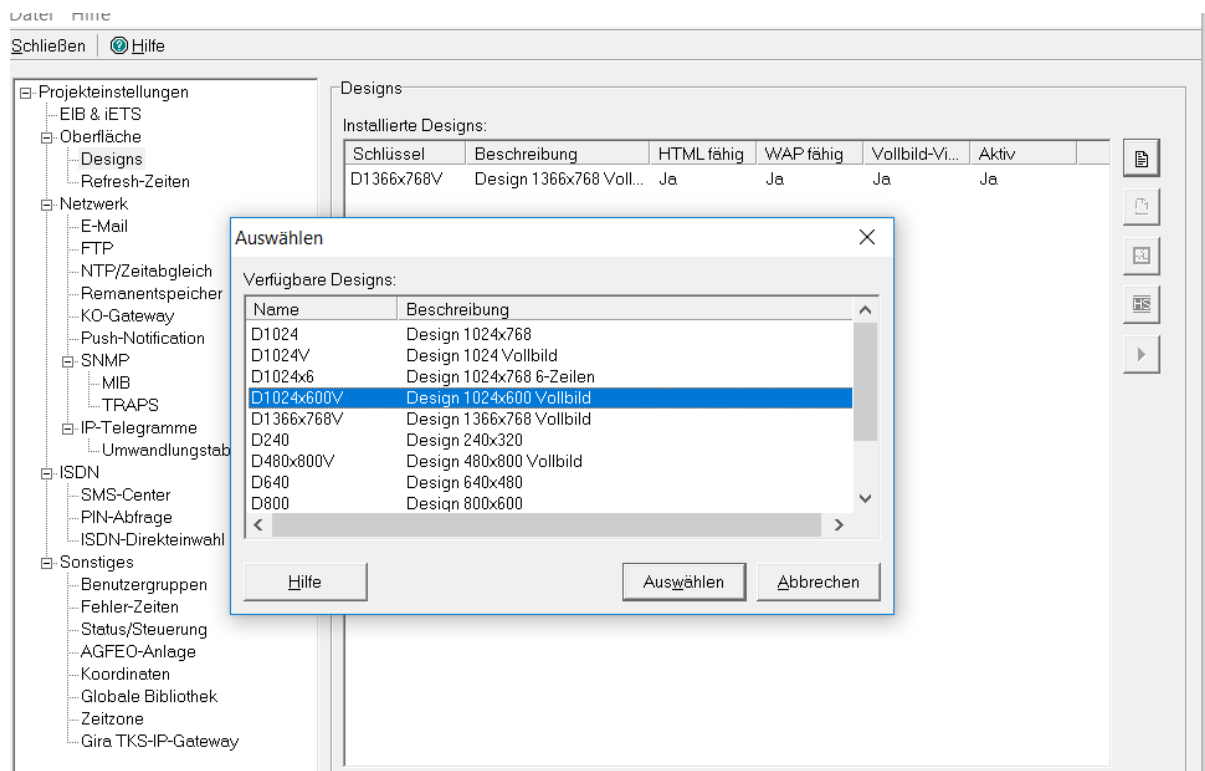
- Aus dem eben entpackten Unterordner „de“ den Ordner „D1024x600V“ kopieren.
- Auf dem Parametrierungsrechner zum Pfad:

[C:\Program Files \(x86\)\Gira\HS+FS\HS+FS Experte 4.5\designs\de](C:\Program Files (x86)\Gira\HS+FS\HS+FS Experte 4.5\designs\de)

wechseln und den kopierten Ordner einfügen.

Achtung: Für die nachfolgenden Arbeitsschritte benötigt man Administrator-Rechte!

- Auf dem Parametrierungsrechner die Experten-Software neu starten.
- Nach dem Neustart der Experten-Software über den Eintrag „Oberfläche -> Designs“ die Konfiguration anzeigen und prüfen ob das neue Design auswählbar ist (siehe Screenshot).

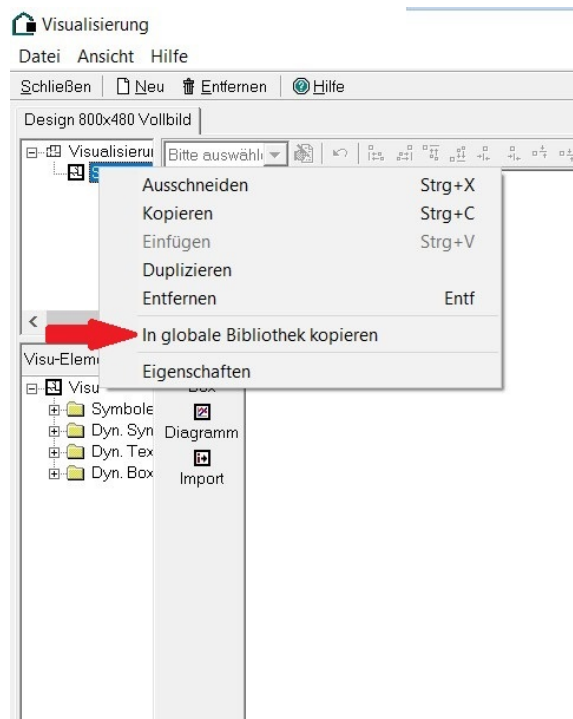


Visualisierungsdesigns konvertieren für Gira Control 9 Client 2

Schon angelegte „alte Designs“ können mit dem neuen Gira Control 9 Client 2 verwendet werden.

Gehen Sie dazu wie folgt vor:

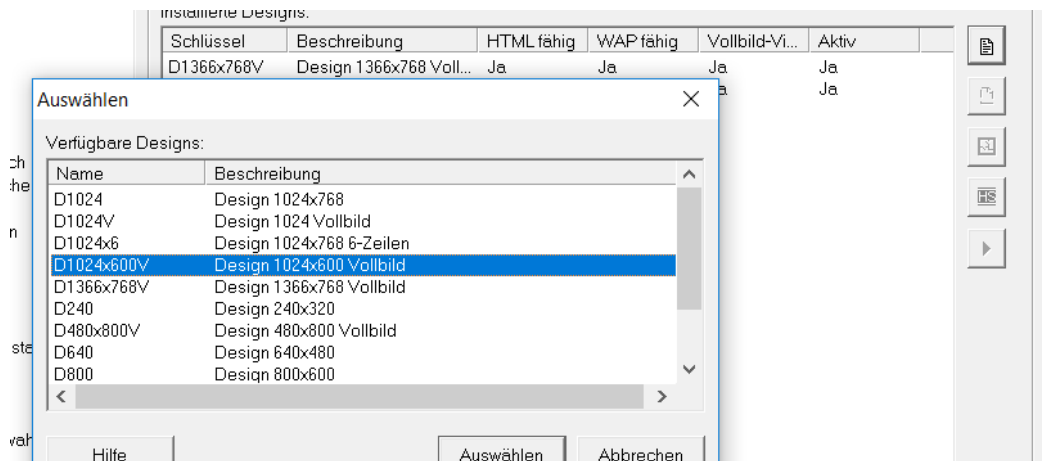
- Visualisierungsdesigns, die im alten Design angelegt wurden, müssen in eine globale Bibliothek kopiert werden (siehe Screenshot).



- Globale Bibliothek exportieren

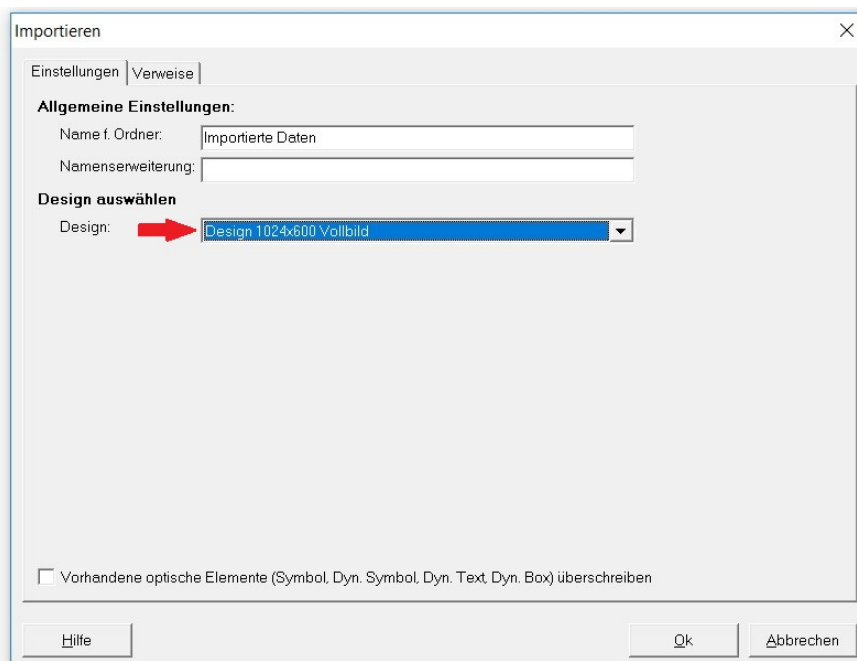


- Neues Design anlegen



- Globale Bibliothek importieren

Wichtig: Beim importieren das neue „Design 1024x600“ auswählen.



- Importierte Seiten anschauen

Unter Umständen müssen Symbole angepasst und verschoben werden, da die Auflösung eine Andere ist.

